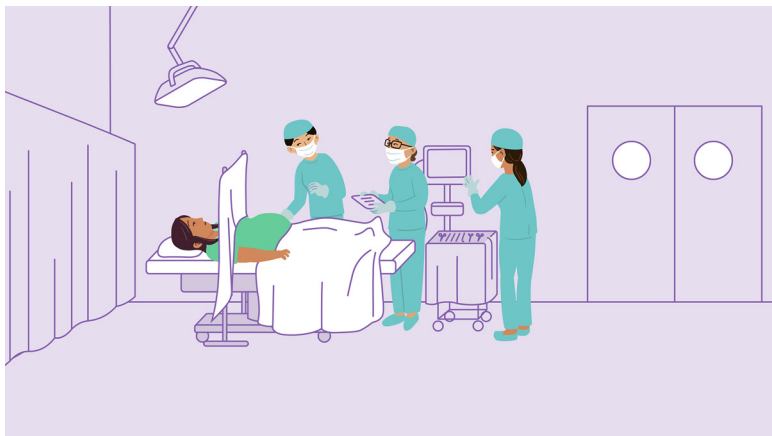


KIJAN OU KA REDWI CHANS POU W FÈ SEZARYÈN



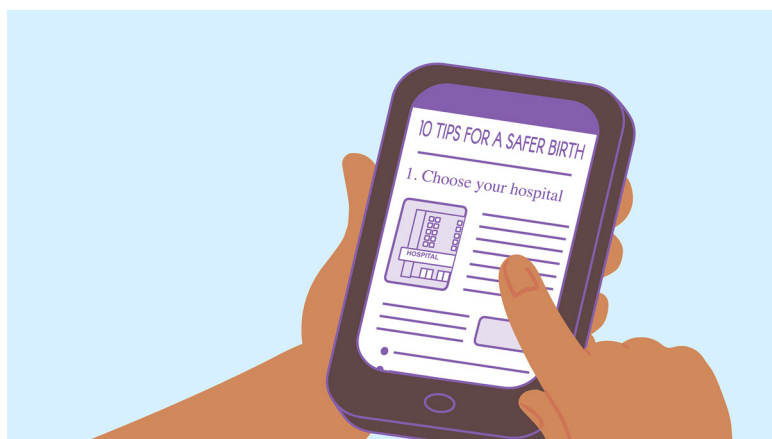
ÈSKE W TE KONNEN?

Nan anpil sitiyasyon, sezaryèn sove lavi epi li nesesè. Men ou ka evite anpil sezaryèn.



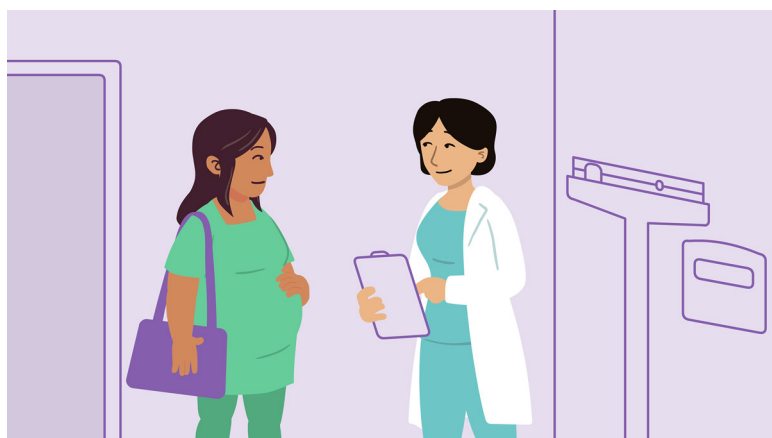
SEZARYÈN SE YON GWO OPERASYON

Sezaryèn vle di plis chans pou gen konplikasyon, tankou enfeksyon ak pèt anpil san. Sa pran plis tan tou pou manman yo geri.



EDIKE TÈT OU

Ale sou MyBirthMatters.org epi aprann kijan ou ka redwi chans pou ou fè sezaryèn sof si li vrèman nesesè.



PALE AK DOKTÈ OU AN

Opinyon ou enpòtan! Fè doktè ou konnen ou sèlman vle fè sezaryèn si sa nesesè toutbon.

MY BIRTH MATTERS

MyBirthMatters.org

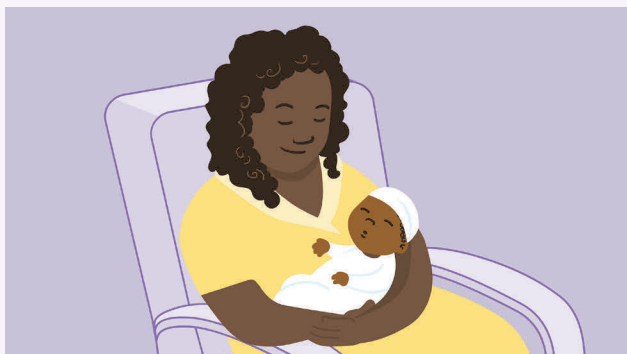


California
Health Care
Foundation

CMQCC

California Maternal
Quality Care Collaborative

KIJAN OU KA REDUI CHANS POU W FÈ SEZARYÈN



ÈSKE W TE KONNEN?

Èske w te konnen lopital yo fè plis sezaryèn kounye a ke anvan? Ann di ou gen yon gwosès nòmal, an sante.



Nan yon lopital,
chans pou w fè
sezaryèn ta ka se

2 sou 10

Nan yon lòt, se

3 sou 10



Epi nan yon lòt, li ta
ka osi wo tankou

5 sou 10

POUKISA DIFERANS LAN?

Pafwa, sezaryèn nesesè. Men gen kèk lopital ki pi rapid fè sezaryèn pase lòt, menm lè yo te ka evite sa.

Sa gen enpòtans paske si yon fanm fè sezaryèn, gen plis chans pou gen konplikasyon, tankou enfeksyon ak pèt anpil san.

Epi se yon gwo operasyon li ye, kidonk, sa pran plis tan pou manman an geri.

SE AKOUCHMAN OU

Pale ak doktè ou an, enfimyè, fanm saj ak manm fanmi ou yo. Fè yo konnen ou sèlman vle fè sezaryèn si sa nesesè toutbonvre. Epi, mande ki fason ou ka travay ansanm ak yo pou redwi chans ou yo.



OPINYON OU ENPÒTAN

Lè ou aji bonè, ou ka fè diferans pou ou ak tibebe w la. Edike tèt ou. Epi pale ak ekip ou an jodi a.

Pou plis enfòmasyon, ale nan: [MyBirthMatters.org](https://www.MyBirthMatters.org)



California
Health Care
Foundation

CMQCC

California Maternal
Quality Care Collaborative